



Диагностика профессиональных компетенций педагогических работников и управленческих кадров



Сбитнева О.А.,

Заведующий отделом по проектированию и сопровождению ИОМ



Нормативная правовая основа создания и функционирования региональной системы научно-методического сопровождения:

- Федеральный закон от 29.12.2012 № 273-ФЗ «Об образовании в Российской Федерации» (с изменениями и дополнениями).
- Указы Президента Российской Федерации «О национальных целях и стратегических задачах развития Российской Федерации на период до 2024 года» № 204 от 07 мая 2018 (с изменениями и дополнениями от 19 июля 2018 г.) и от 21.07.2020 № 474 «О национальных целях развития Российской Федерации на период до 2030 года».
- Национальный проект Российской Федерации «Образование», федеральный проект «Современная школа». Государственная программа Российской Федерации «Развитие образования» (Постановление Правительства Российской Федерации от 26 декабря 2017 г. № 1642).
- Распоряжение Правительства Российской Федерации от 31 декабря 2019 г. № 3273-р «Основные принципы национальной системы профессионального роста педагогических работников Российской Федерации, включая национальную систему учительского роста (с изменениями, внесенными распоряжением Правительства Российской Федерации от 7 октября 2020 года № 2580-р).
- Приказ Министерства просвещения Российской Федерации от 01.02.2021 г. № 37 «Об утверждении методик расчета показателей федеральных проектов национального проекта «Образование».
- Распоряжение Министерства просвещения Российской Федерации от 06.08.2020 № Р-76 «Об утверждении Концепции создания федеральной системы научно-методического сопровождения педагогических работников и управленческих кадров».
- Иные нормативные правовые акты Российской Федерации, Министерства просвещения Российской Федерации, Министерства образования Кузбасса

Задачи, подходы функционирования и развития РСНМС

УПРАВЛЕНИЕ ЕФС



- ✓ Интеграция процессов и результатов деятельности различных субъектов ЕФС
- ✓ Синхронизация критериев и показателей эффективности деятельности различных субъектов ЕФС
- ✓ Внедрение процедур и инструментов оценки эффективности ЕФС и РС НМС
- ✓ Развитие системы «горизонтальных связей» региональных сегментов ЕФС

НЕПРЕРЫВНОЕ ПОВЫШЕНИЕ ПРОФЕССИОНАЛЬНОГО МАСТЕРСТВА



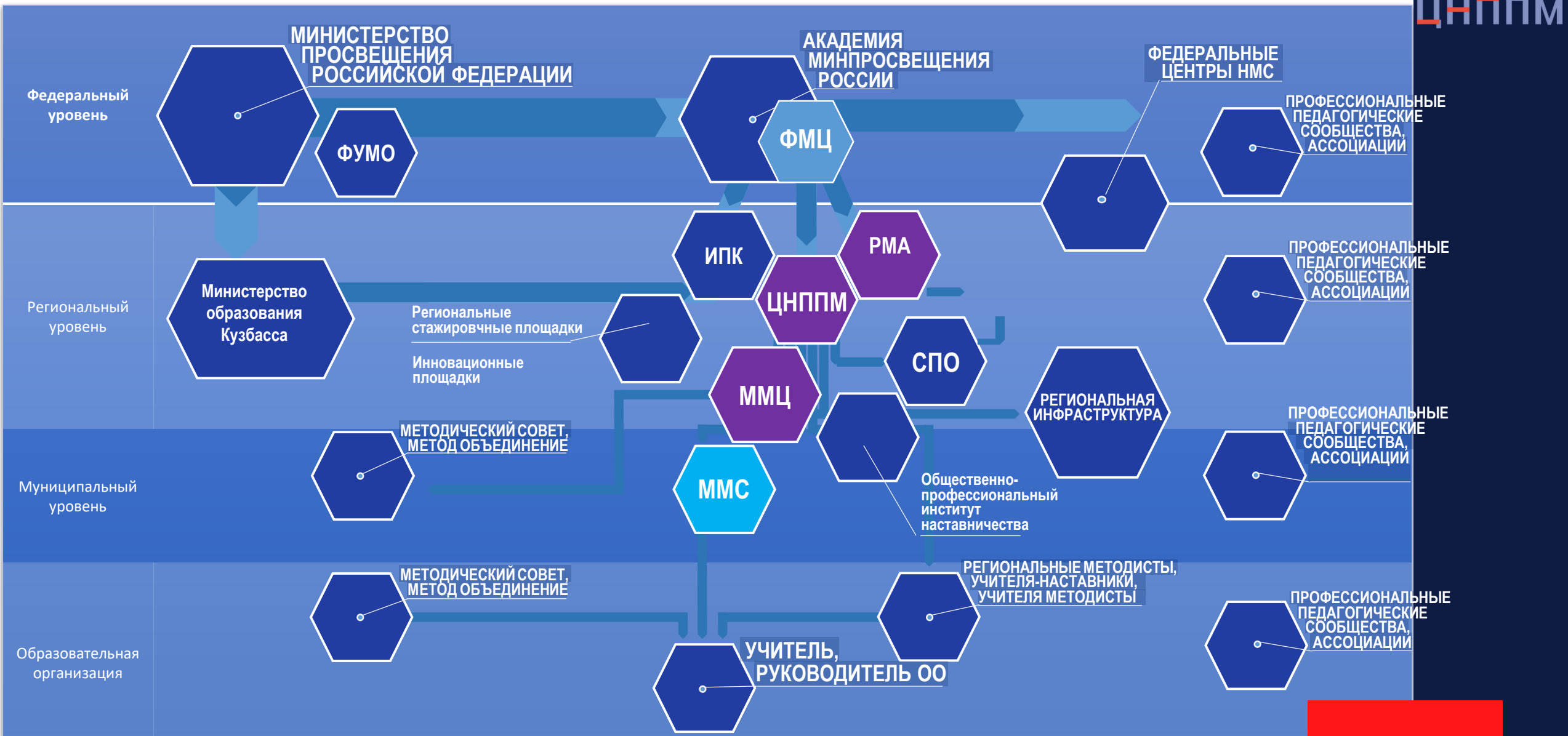
- ✓ Актуализация содержания и экспертиза качества ДПП, цифровизация образовательных технологий и персонификация образовательных треков

СОДЕРЖАТЕЛЬНО- МЕТОДИЧЕСКОЕ СОПРОВОЖДЕНИЕ



- ✓ Развитие адресного научно-методического сопровождения субъектов ЕФС и субъектов научно-методической деятельности
- ✓ Технологизация методической деятельности, формирование единых подходов к работе региональных методистов, оценке их эффективности

Структура региональной системы научно-методического сопровождения педагогических работников и управленческих кадров



Основные направления и системообразующие мероприятия

- ❑ «Управление системой научно-методического сопровождения педагогических работников и управленческих кадров»;
- ❑ «Непрерывное повышение профессионального мастерства педагогических работников и управленческих кадров»;
- ❑ «Содержательно-методическое обеспечение непрерывного профессионального (педагогического) образования».



На региональный уровень

- Повышение квалификации педагогических работников и управленческих кадров с учетом выявленных профессиональных дефицитов;
- организация стажировок (в том числе на базе высокотехнологичной инфраструктуры, созданной в рамках национального проекта «Образование»);
- построение индивидуальных образовательных маршрутов непрерывного профессионального развития педагогических работников и управленческих кадров на основе диагностики профессиональных компетенций;
- организация деятельности по совершенствованию профессиональных компетенций педагогических работников; -
- осуществление профилактики профессионального выгорания педагогических работников;

На уровне образовательной организации

- разработка совместно с региональным методистом индивидуальных образовательных маршрутов непрерывного профессионального развития педагогических работников;
- организация взаимодействия и взаимообучения педагогических работников;
- сопровождение в профессиональном становлении педагогических работников до 35 лет в первые три года работы.

Показатели эффективности создания, функционирования и развития РСНМС



- ☑ доля педагогических работников, освоивших программы ДПО, вошедшие в Федеральный реестр и подобранные с учетом диагностики профессиональных компетенций (к 2024 году - не менее 30%);
- ☑ внедрение национальной системы профессионального роста педагогических работников, охватывающей не менее 50 % учителей общеобразовательных организаций;
- ☑ количество управленческих команд, принявших участие в программах повышения квалификации (к 2024 году - не менее 40% от общего количества управленческих команд Кемеровской области - Кузбасса);
- ☑ **доля педагогических работников и управленческих кадров, разработавших индивидуальные образовательные маршруты на основе результатов диагностики профессиональных компетенций (к 2024 году не менее 30 % нарастающим итогом).**

Диагностика профессиональных компетенций



- Диагностический этап (осуществляется входная диагностика)
- Этап разработки ИОМ (формирование пула образовательных событий)
- Этап реализации ИОМ (участие в мероприятиях в соответствии с ИОМ)
- Заключительный этап (итоговая диагностика, итоговое мероприятие)

Регистрация на сайте «Непрерывное профессиональное развитие педагогов в форматах эффективных практик»: <https://newdo-school.kuz-edu.ru/>

Территории закрепленные за ММЦ



Контакты ММЦ

(Мариинский ПК)

Гусева Ирина Геннадьевна:
тел. 89235186804,

Еремееенко Елена Васильевна:
тел. 89069827470

эл. почта: metodsl_mpk@mail.ru

(Анжеро-Судженский ПК)

Тихомирова Светлана Анатольевна:
тел. 8-906-936-87-83,
эл. почта: Tihomirovasa@yandex.ru

Эскандерова Татьяна Анатольевна:
тел: 8-903-046-88-16
эл. почта:
mmcaspedk@mail.ru

(Кемеровский ПК)

Лебедева Елена Владимировна:
тел. 89502737056,
эл. почта: met.el@kuzpc.ru

Зуева Екатерина Вячеславовна:
тел: 89235179230
эл. почта: met.sb@kuzpc.ru

(Беловский ПК)

Богданова Анна Дмитриевна:

Тел. 89095214159

эл. почта: sch0oll@mail.ru

(Новокузнецкий ПК)

Полякова Антонина Игоревна
тел. 89132825913
эл. почта: pol16@mail.ru

Ильяшик Алёна Александровна
тел. 89505878878
эл. почта: ilyashikaloyna@mail.ru

(Киселевский ПК)

Ярмолицкая Вероника Александровна

тел. 89515951985

эл. почта: v.yarmolitskaya@yandex.ru

Контакты отдела по проектированию и сопровождению ИОМ

- Сбитнева Ольга Александровна
- Власова Кристина Максимовна
- Широкая Валентина Владимировна

тел: 31-15-85

эл. почта: cnppmkuzbass@mail.ru